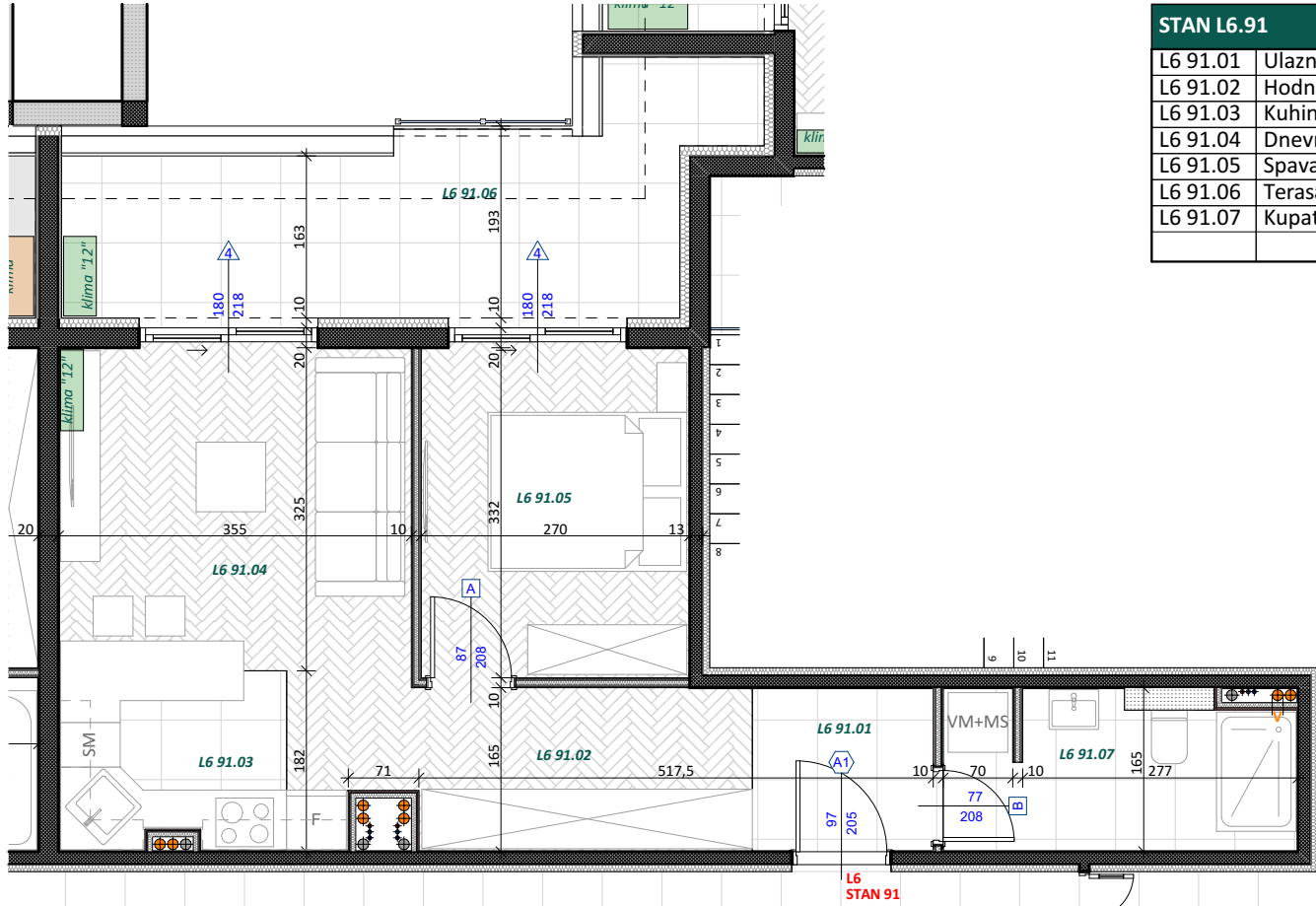


STAN 6.91 (penthouse)

STAMBENA ZGRADA L6, VII SPRAT

DVOSOBAN STAN, P= 53,19 m²

OSNOVA STANA



REKAPITULACIJA POVRŠINA

STAN L6.91			
L6 91.01	Ulazni prostor	Keramičke pl.	3,00
L6 91.02	Hodnik	Parket	5,61
L6 91.03	Kuhinja	Keramičke pl.	4,43
L6 91.04	Dnevna soba	Parket	13,33
L6 91.05	Spavaća soba	Parket	9,18
L6 91.06	Terasa	Keramičke pl.	12,22
L6 91.07	Kupatilo	Keramičke pl.	5,42
			53,19 m²