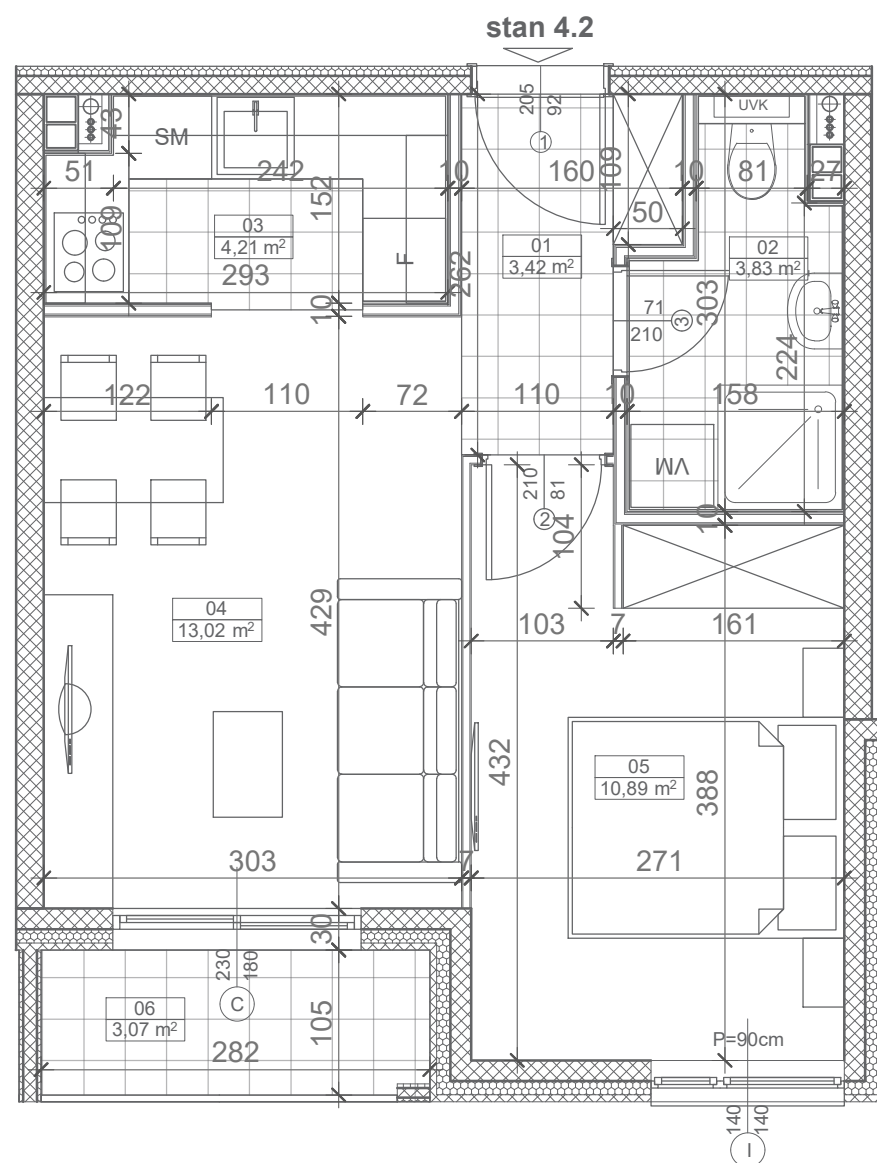


## OSNOVA STANA



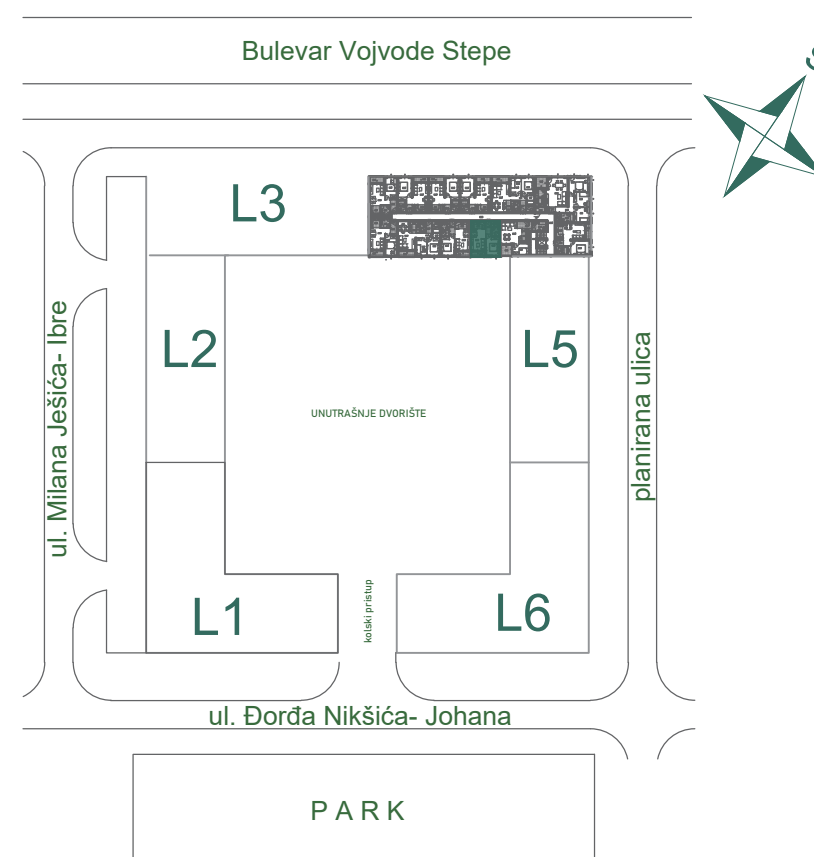
## POVRŠINE

Broj	Prostorija	Površina	Redukovana površina (m <sup>2</sup> )
01	Predsoblje	3,42	3,42
02	Kupatilo	3,95	3,83
03	Kuhinja	4,28	4,21
04	Dnevni boravak	13,02	13,02
05	Spavaća soba	10,89	10,89
06	Lođa	3,07	3,07
NETO		38,63 m <sup>2</sup>	38,44 m <sup>2</sup>

## 3D PRIKAZ STANA



## SITUACIONI PLAN



ZGRADA

**L4**

STAN

**4.2**

SOBNOST  
**DVOSOBAN**

SPRATOVI  
**I, II, III,  
IV, V, VI**

POVRŠINA

**38,44 m<sup>2</sup>**



**PARKNOVI**  
RESIDENCE