



ZGRADA

L1

LOKAL

1.2

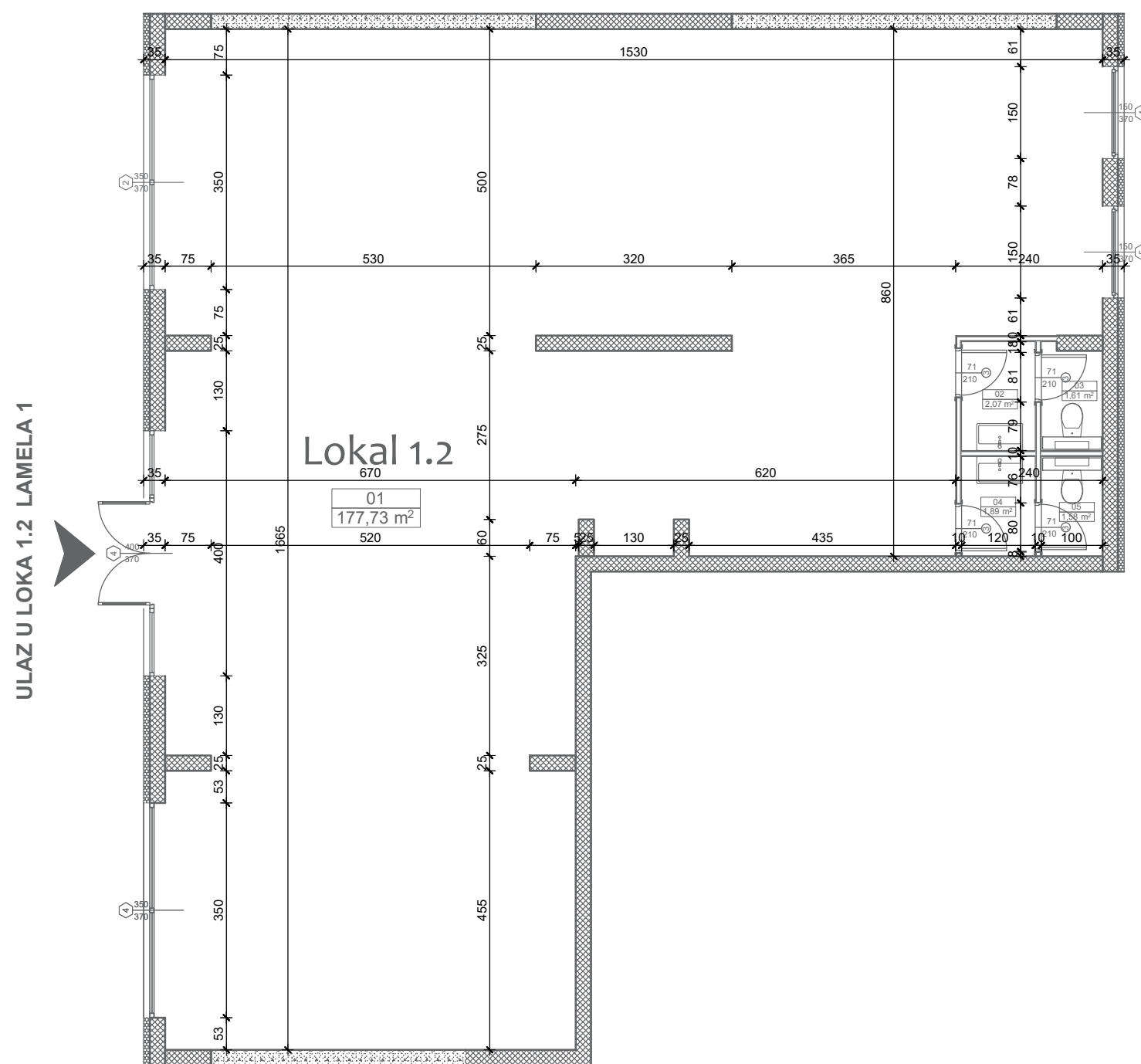
POVRŠINA

184,88 m²



PARKNOVI
RESIDENCE

OSNOVA LOKALA



POVRŠINE

Broj	Prostorija	Redukovana površina (m ²)
01	Poslovni prostor	177,73
02	TOALET - PREDPROSTOR	2,07
03	TOALET	1,61
04	TOALET - PREDPROSTOR	1,89
05	TOALET	1,58
NETO		184,88 m ²

SITUACIONI PLAN

